

# БРОНЯ МАРК III

## ЖИВОТ (2)

В этом выпуске мы собираем заднюю часть брюшного блока, включающую часть механизма крепления туловища к бедрам.

### ДЕТАЛИ ДАННОГО ВЫПУСКА

91A Поясничная пластина



91B Кнопка крепления таза



91D Пружины



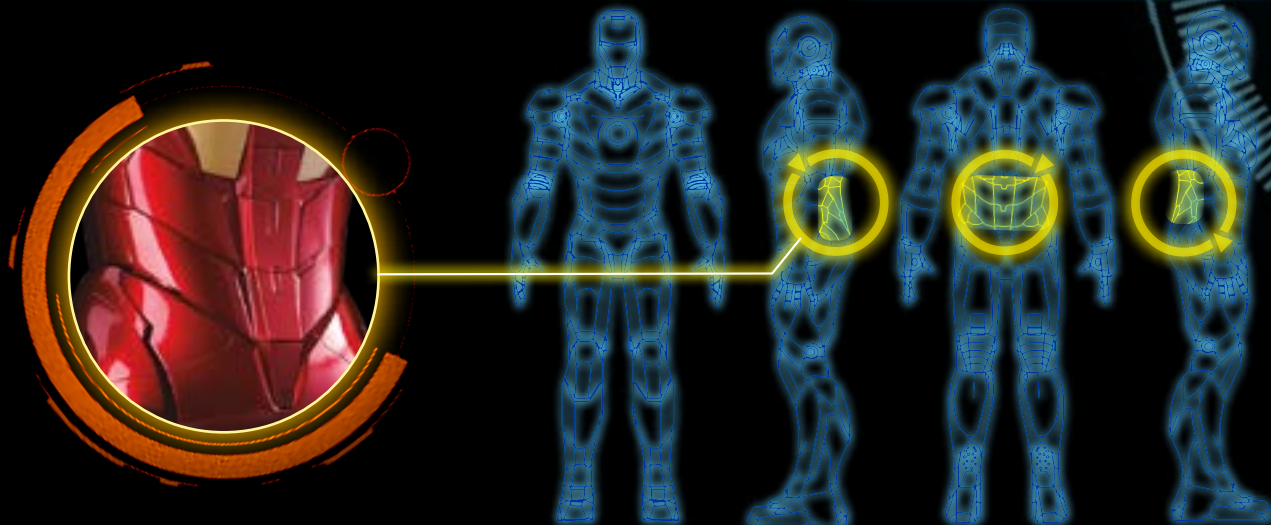
91C Крепление пружин



GP  
2,3 x 5 мм

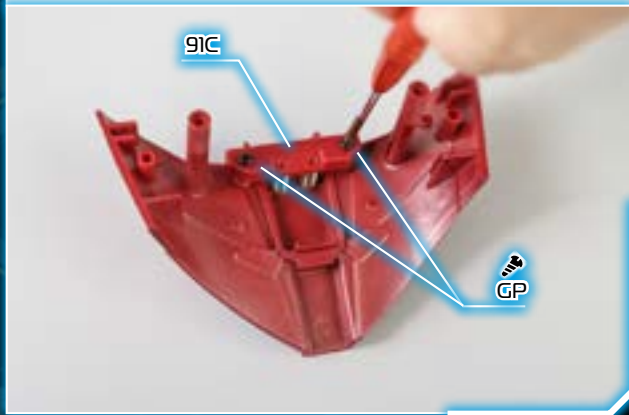
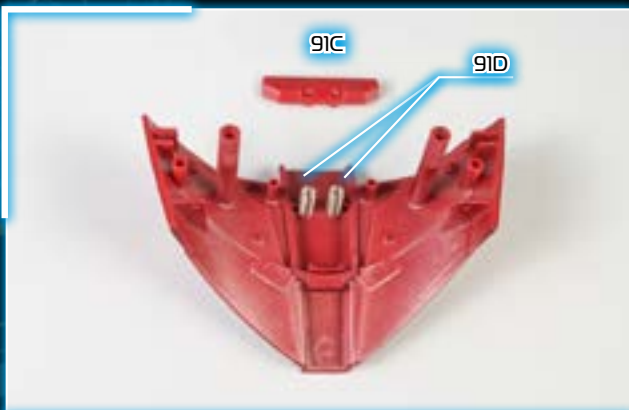
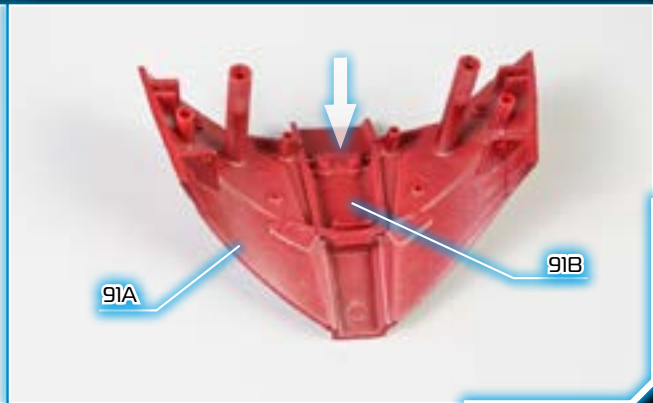


Примечание: внешний вид представленных здесь деталей может несколько отличаться от внешнего вида деталей, поставляемых вместе с журналом.



Внимание коллекционеров! Данная фигура Железного Человека не является игрушкой. Это коллекционный экземпляр, предназначенный для экспозиции.

## ЭТАП 1 УСТАНОВКА КНОПКИ КРЕПЛЕНИЯ ТАЗА



1 - Эти детали составляют механизм, который соединяет таз с брюшным блоком и управляется кнопкой (91B), расположенной на поясице. Установите кнопку (91B) внутрь поясицной пластины (91A) так, как показано на фотографии.

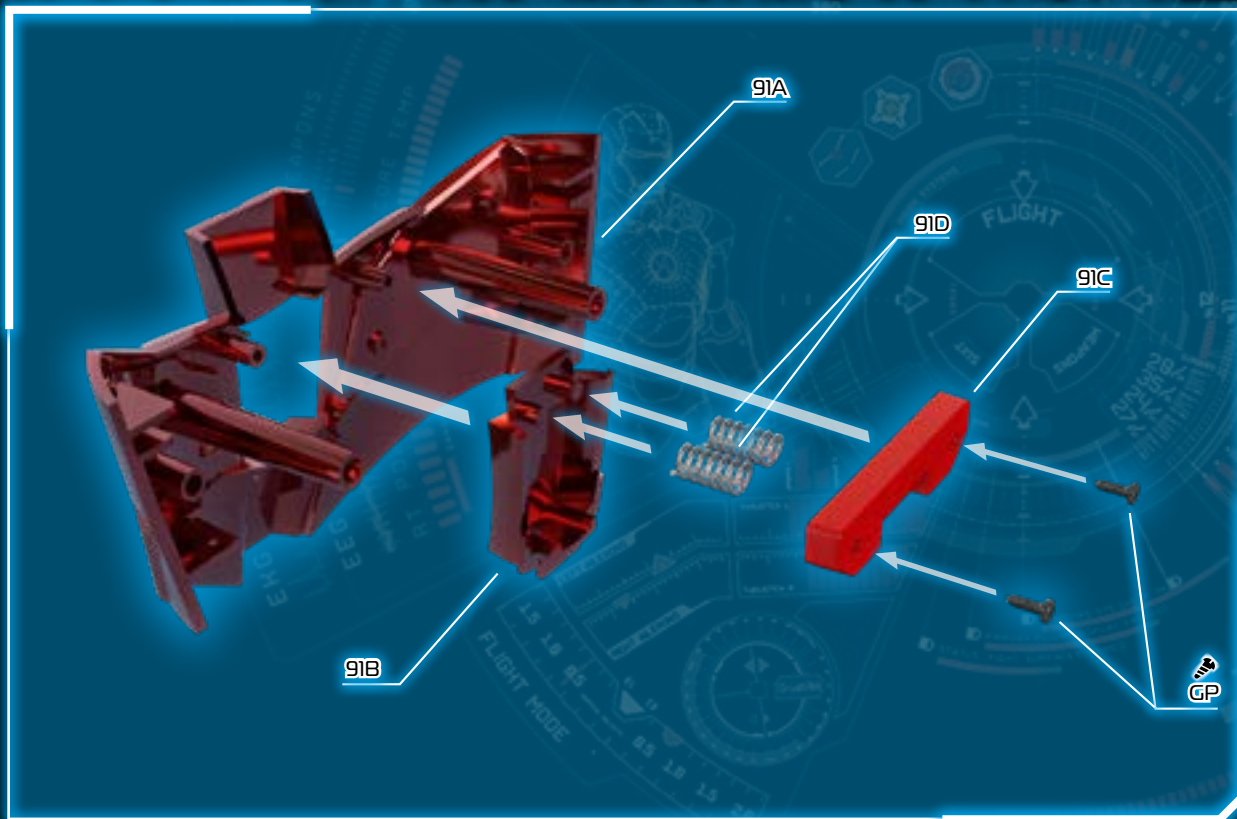
2 - Наденьте пружины (91D) на штифты кнопки (91B). Удерживая пружины на своих местах, сверху установите крепление (91C) так, чтобы его штифты тоже вошли в пружины. Закрепите деталь (91C) двумя винтами GP. Закручивая винты, прочно удерживайте деталь (91C), поскольку пружины будут ее выталкивать.

### РЕЗУЛЬТАТ СБОРКИ



Теперь поясицная пластина с кнопкой готова для присоединения к блоку живота.

## РАСПОЛОЖЕНИЕ ДЕТАЛЕЙ КНОПКИ КРЕПЛЕНИЯ ТАЗА



## РЕЗУЛЬТАТ СБОРКИ КНОПКИ КРЕПЛЕНИЯ ТАЗА

ВИД СПЕРДИ



ВИД СЗАДИ



## РАСПОЛОЖЕНИЕ ПОЯСНИЧНОЙ ПЛАСТИНЫ НА МОДЕЛИ

Кнопка позволяет отделять живот от таза для установки альтернативных деталей костюма-брони Марк III.

МЕХАНИЗМ  
КРЕПЛЕНИЯ ТАЗА

ВИД СЗАДИ

КНОПКА  
КРЕПЛЕНИЯ